

Nieuw podium voor experiment, uitwisseling en ontmoeting

GEZOCHT: gedreven podiumkunstenaars, gezelschappen, sociale cateraars en culinaire storytellers, en andere partners, voor theater + studio + sociale cultuurkantine in nieuwbouw-broedplaats Bajesdorp

reacties naar meedoen@bajesdorp.nl



Op de plek waar onze krakersgemeenschap al tientallen jaar actief is, bouwen wij de eerste nieuwgebouwde en permanente woon-werkbroedplaats in collectief en ongedeelde eigendom. Dat betekent: huren tegen niet meer dan de kostprijs, DIY zelfbeheer, geen winstspeculatie op de waardeinstijging. De bouw start eind 2021, en het pand wordt eind 2022/begin 2023 casco opgeleverd. De locatie is vlak bij de A10, en vlakbij treinstation Amstel en metrostation Spaklerweg. Zie voor meer info over het hele project:

<https://vrijkoop.bajesdorp.nl>

Onder de initiatiefnemers van dit nieuwe gebouw zijn er velen die als maker, technicus,

ontwerper, bouwer, liefhebber of curator verbonden zijn aan de podiumkunsten. We zien dat oefenruimtes vooral voor onafhankelijke podiumkunstenaars schaars en vaak duur zijn. De toegang tot presentatieruimtes is vaak ook niet in handen van de makers zelf, maar van poortwachters met hun eigen agenda, ambities, beleid en esthetiek. Daarom willen we op de begane grond ruimte maken voor een bestaand of nog te vormen zelf-georganiseerd collectief van podiumkunstenaars, gezelschappen, culinaire storytellers en/of sociale cateraars en/of andere partners. Het gaat om een *black box* theater, een studio en een kantine en keuken. Het concept werken we graag samen verder uit. Maar we hebben al wel een aantal waarden en ideeën van waaruit we willen gaan werken:

- **Ruimte voor repeteren, experimenteren, workshops, work-in-progress, concerten en performances/voorstellingen**

- **Zelf-georganiseerd collectief**

Het hele project van Bajesdorp is zelf-georganiseerd, dus dit willen we ook graag terugzien op de begane grond. Ook als onafhankelijke podiumkunstenaar kan je samenwerken met anderen om samen in je behoeftes te voorzien: door samen ruimtes te delen en te managen krijg je meer voor elkaar dan in je eentje. Je deelt dan niet alleen kosten, maar ook netwerken, contacten, ideeën, inzichten, en er kunnen samenwerkingen ontstaan, of bijvoorbeeld apparatuur.

- **Solidariteit en kruisbestuiving**

De te vormen constructie biedt ruimte aan een diversiteit van meer en minder gevestigde makers, vanuit verschillende disciplines, tradities en culturen met nieuwsgierigheid naar elkaar. Zij maken elkaars praktijk mogelijk, in een verdeling van verantwoordelijkheden naar draagkracht.

- **Balans tussen publiek karakter en behoefte om in veilige beslotenheid te werken; en balans tussen regelmaat in het programma en *last minute* spontaniteit**

Op zoek naar meedenkers en -doeners

We zijn op zoek naar mensen en partijen die willen meedenken over dit concept, en die er ook iets voor voelen om mee te gaan doen. Uiteindelijk moet er natuurlijk ook een goede klik ontstaan tussen de mensen die mee willen doen onderling, en met de groep die in de rest van het pand woont en werkt. Of zo'n klik er is, daar kom je alleen achter door een tijdje met elkaar samen te werken en veel met elkaar te overleggen.

Kaders en open vragen

Een aantal kaders weten we al wel, en een aantal vragen liggen nog open. We hebben al wel een schets van een model, waarin de gebruikers van de begane grond een (coöperatieve) vereniging vormen, met verschillende gradatie/vormen van lidmaatschap, passend bij verschillende behoeftes en draagkracht. Maar we staan open voor andere

vormen, en die werken we graag samen met de eerste gebruikers van de begane grond verder uit.

Kosten & exploitatie

De kale huurkosten voor de oefenruimte en de blackbox zullen op basis van onze huidige inschatting van de bouwkosten en -exploitatie ca. 1450 euro (ex BTW) per maand zijn. De kantine rond 650 euro (ex BTW) per maand. Hier zullen dan nog kosten bovenop komen voor de inrichting van de ruimtes, en vaste lasten als elektriciteit, water en warmte. Hoe deze gezamenlijke kosten te delen is een vraag die moet worden uitgewerkt.

Inhoudelijke, sociale en economische connectie met de kantine

We zijn nog op zoek naar een goede connectie met wat er in de kantine kan gebeuren. Het idee is om hier een café-achtige ruimte van te maken met een bar, waar ook wat gegeten kan worden. Officieel krijgt dit (naar verwachting) de functie van *ondersteunende horeca*. We maken graag kennis met sociale cateraars en/of creatieve chefs (x/v/m), die in hun bedrijfsvoering en misschien ook wel in hun menukaart aansluiten bij de waarden van Bajesdorp.

De ruimte

Het huidige ontwerp voor de begane grond is hieronder te zien. Alle ruimtes zijn 4,7 m hoog.

- De blackbox van ca. 60 m². Rechtsonder op de tekening. Deze ruimte willen we voorzien van een goed geluid- en lichtstelsel om podium-situaties op een flexibele manier te kunnen creëren. We voorzien ook een kleine tribune voor publiek (drie rijen) die ook afgebouwd kan worden als deze niet nodig is.
- Een oefenruimte van ca. 36 m². Linksboven op de tekening. Deze ruimte opent naar de tuin van de kavel toe. De deuren kunnen geopend worden, zodat er ook een verbinding met de tuin kan worden gemaakt. Deze ruimte is ook door flexibele wanddelen te openen naar de kantine op de begane grond.
- De kantine van ca. 37 m² verbindt de drie ruimtes. Hier is een bar, een extra keuken van 7 m² om te koken.
- Er is een entreehal van ca. 13,4 m² die de ruimtes vanaf de wegkant toegankelijk maakt. Dit is een publieksingang.
- In de studio rechtsboven is een atelier voorzien voor kunst, art support en technisch ontwerp. Deze ruimte maakt *geen* deel uit van deze open oproep.

Connectie met de rest van het gebouw en de omgeving

Het gebouw is in totaal 4 verdiepingen hoog. Op de andere etages wordt gewoond, en er zijn ook ateliers van andere kunstenaars. Er kan door (leden van) het collectief op de begane grond een klein atelier op een andere verdieping bij worden gehuurd, voor bijvoorbeeld schrijf- en andere kantoorwerkzaamheden.

Wie er wonen en werken kan je zien op <https://bajesdorp.nl/mensen>.

Aan de oostkant is de bestaande Bajestuin, een kavel in bruikleen, op de grens van Amsterdam en Ouder-Amstel, die geheel door vrijwilligers wordt gerund.

Aan de westkant van het gebouw is een grote tuin tot aan het spoor, die deel uit maakt van de kavel van Het Nieuwe Bajesdorp. Dit zal bestaan uit een voedselbos, maar er zal ook een klein open podium zijn voor performances in de buitenlucht.

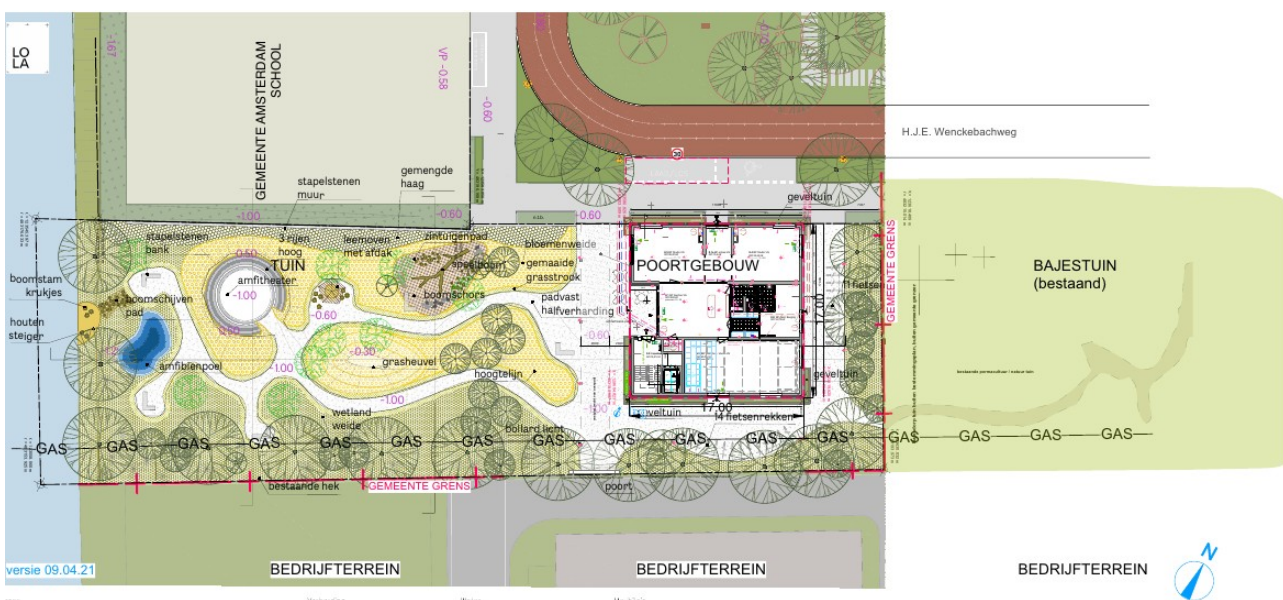
Naast deze tuin is een middelbare school. Het gebouw zelf kijkt uit op een park en rechts daarvan een hoge flat met woningen.

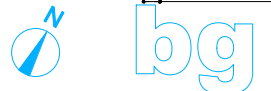
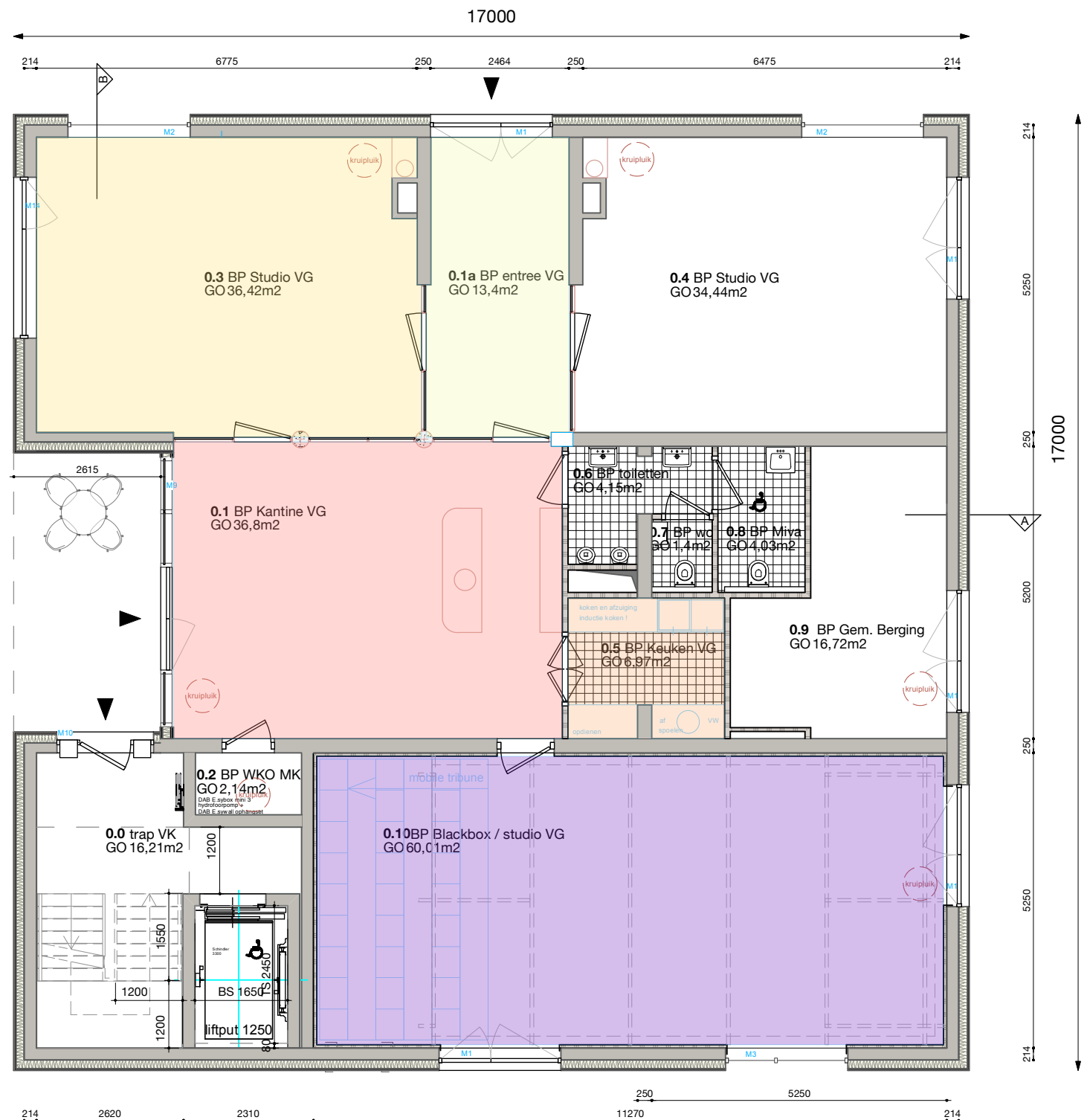
Aan de zuidkant van het gebouw is een bedrijventerrein met verschillende bedrijven, waaronder een muziek- en opnamestudio.

Enthousiast geworden?

Lees onze algemene medoe-informatie op: <https://bajesdorp.nl/meedoen>.

Schrijf ons op: meedoen@bajesdorp.nl





hoofddraagconstructie 120 min

studio seven architecten amsterdam
 oudebrugsteeg 9 1012jn amsterdam 0629584759 info@studio-seven.eu

project: H.J.E. Wenckebachweg 46, 1096AN A'dam
 client: Beheersvereniging Het Nieuwe Bajesdorp
 fase / drawing: Bouwvoorbereiding / Begane grond
 afm / schaal / datum: A3 / 1:100 / 16.04.2021

Constr. Adviesbureau Buizer BV 1905-BV
 Date: 30-4-21
 Time: 10:52:20
 File name: 1905 BV v3.vwx

